

Java 執行環境安裝指引

此安裝指引目的是讓自動更新到 Java 執行環境 1.6.0_10 的用戶，重新安裝交易通所支援的 Java 執行環境 1.6.0_07，避免交易通不能正常使用。

請完成在以下章節裡的步驟：

- 卸載最新版本的 Java 執行環境
- 關閉 Java 執行環境自動更新

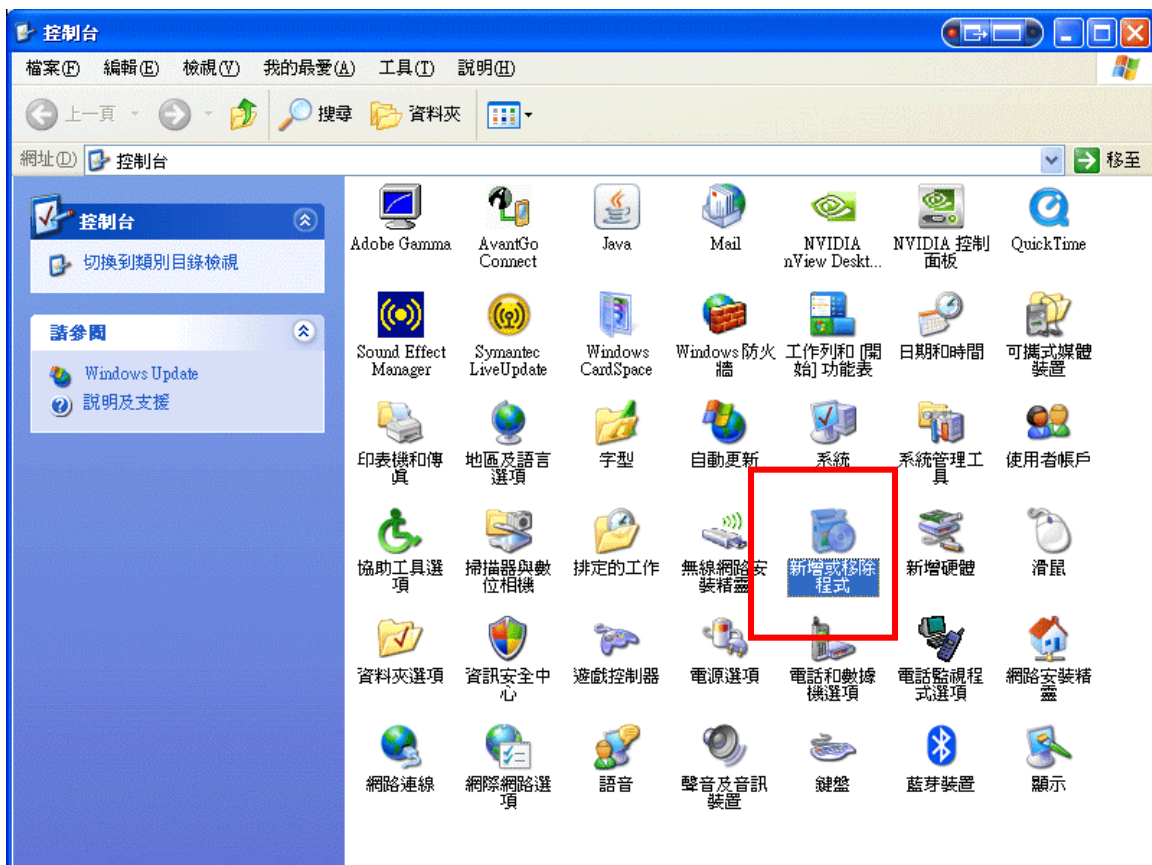
Java 執行環境 1.6.0_07 下載地址：

<http://www.bocionline.com/files/jre-6u7-windows-i586-p-iftw.exe>

卸載最新版本的 Java 執行環境

以下步驟會指示如何卸載最新版本的 Java 執行環境及重新安裝交易通所支援的 Java 執行環境。

1. 到控制台
2. 點擊新增移除程式

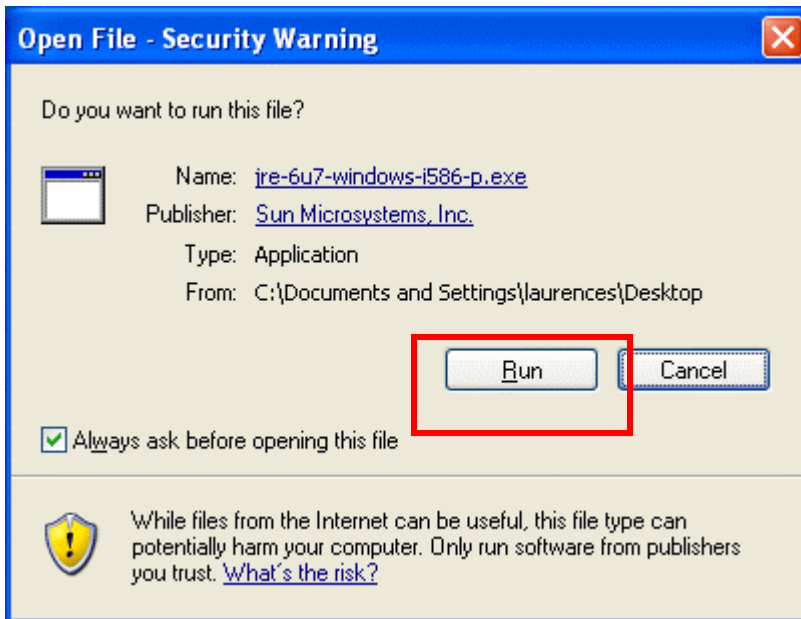


3. 卸載最新版本的 Java 執行環境



4. 下載支援的 Java 執行環境 1.6.0_07

5. 下載完成后, 雙擊下載檔案



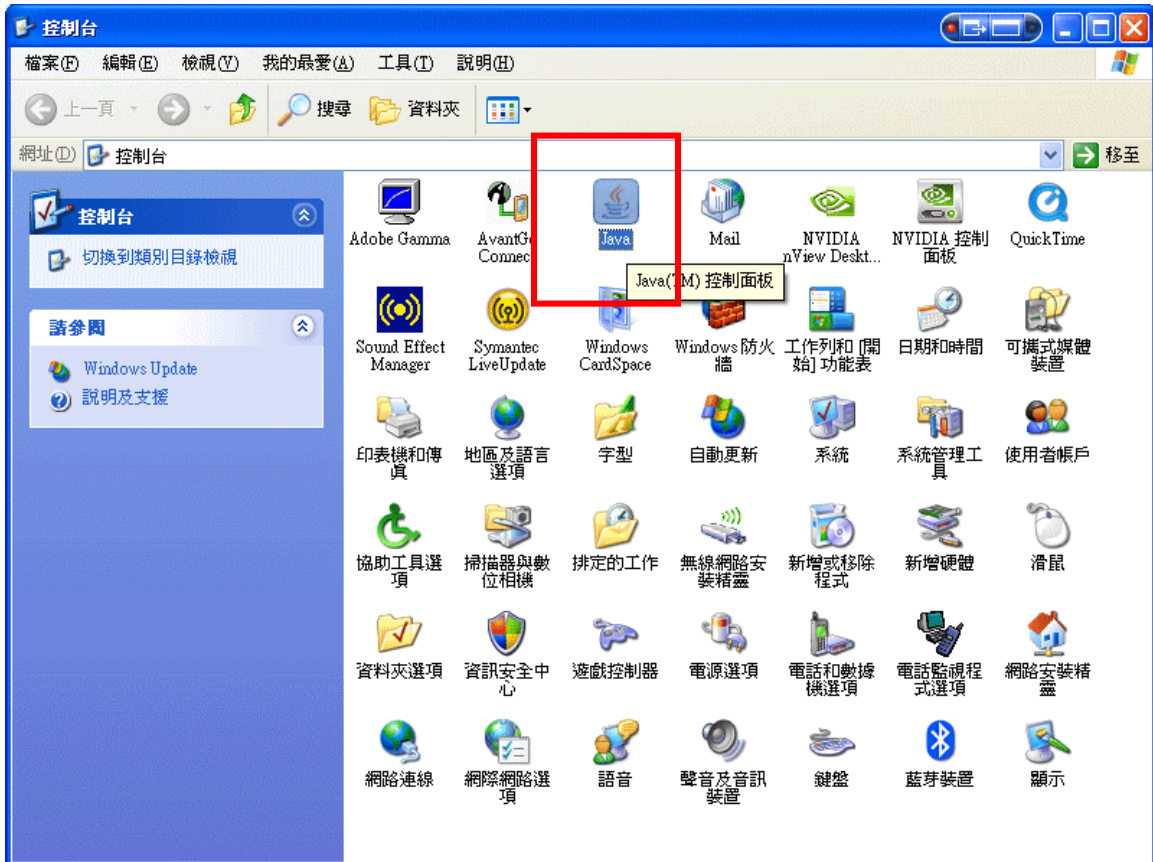
6. 執行下載檔案

7. 安裝完成

关闭 Java 执行环境自动更新

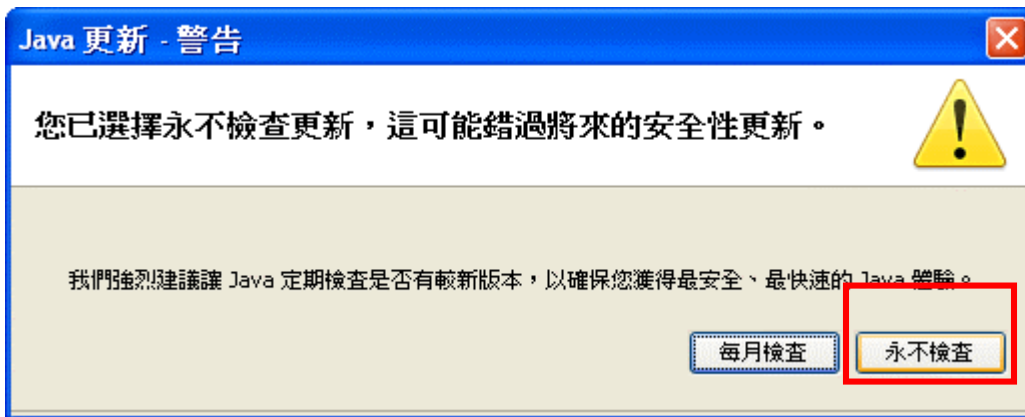
以下步骤会指示如何关闭 Java 执行环境的自动更新，避免因自动更新而导致交易通不能正常使用。

1. 到控制台
2. 点击 Java



3. Java 控制版面弹出
4. 到更新标籤
5. 取消选取自动检查更新





6. 点击永不检查
7. 确定